

En matière d'urbanisme, le constat est accablant

De nombreuses belles maisons et leurs jardins ont été détruits ces dernières années et remplacées par des immeubles construits au ras des trottoirs toujours aussi étroits et inconfortables

Deux forêts urbaines ont été rasées

Un océan de béton a envahi la ville

Le charme de Villiers disparaît peu à peu

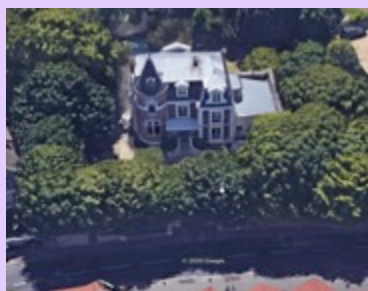
Le cadre de vie des villiérains s'est détérioré

La construction de toujours plus d'immeubles ne rend pas une ville plus heureuse

Il faut protéger ce qui reste du côté « **village** » de notre commune.

Quelques propositions pour protéger notre cadre de vie

- **Création d'un plan d'urgence pour le patrimoine historique** en vue de la restauration des bâtiments historiques ;
- **Demande de classement de la propriété Michot** et des bâtiments présentant un intérêt historique et architectural. ;
- **Renforcement de la protection des belles maisons**, des meulières, de leurs jardins et des arbres de hautes tiges ;
- **Préservation des zones pavillonnaires** ;
- **Préservation des belles perspectives** : à titre d'exemple, la perspective depuis la Place Remoiville sur l'Eglise et le grand mur en meulières du musée doivent être protégés ce qui implique l'abandon du projet de construire un immeuble sur le terrain municipal (TM) situé entre le presbytère et le musée ;



Cette belle maison n'est actuellement pas visible depuis la rue

Aides à la mise en valeur des belles maisons qui constituent l'environnement des villiérains ;

A titre d'exemple, la commune pourrait participer à la réfection du mur d'enceinte d'une propriété à la condition de l'acceptation par le propriétaire de créer une perspective depuis la rue sur sa belle maison

- **Réouverture des venelles du centre ville** pour faciliter la circulation douce des piétons du quartier des Stades vers le centre ville ;
- **Modification du PLU** pour restreindre les constructions et augmenter les espaces verts ;

Les grandes décisions qui impliquent le devenir de notre ville doivent être soumises à référendum et faire l'objet d'un débat démocratique.

Il est incroyable que le Maire de Villiers, ait, sans aucune concertation, décidé seul du projet Marne Europe aux conséquences et répercussions incroyables :

- émergence de tours jusqu'à 100 mètres de hauteur au pied des quartiers pavillonnaires du Château, des Boutareines et des Luats qui peuvent dire adieu aux couchers de soleil !
- Construction de milliers de m2 de bureaux alors qu'il en existe des milliers vacants à Noisy-le-Grand ;
- Construction de logements et d'une école sur un terrain pollué entre l'autoroute et les voies ferrées...

